

Descrizione

Sensore che rileva la presenza di acqua su pavimento mediante 2 piedini dorati. Viene generalmente utilizzato per la protezione contro l'allagamento di CED, locali tecnici, locali caldaia, uffici, laboratori, ecc.

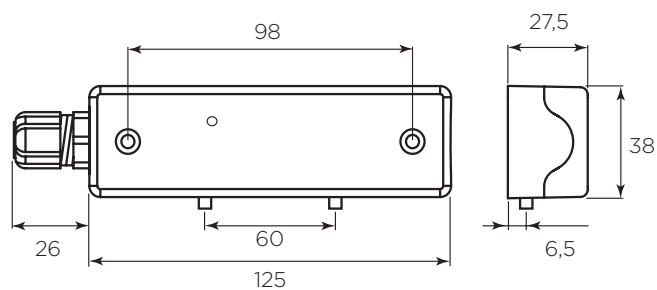
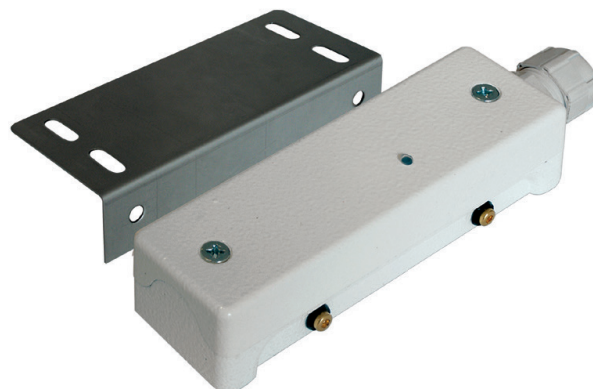
Il sensore, in contenitore di alluminio con verniciatura epossidica bianca, è dotato di supporto in acciaio che permette di rilevare il liquido ad una altezza variabile tra 0 e 11 mm secondo necessità.

In caso di allarme il relè cambia stato e si accende il LED di segnalazione incorporato. Funzioni di test remoto e inibizione remota. Il circuito del sensore è oscillante per prevenire problemi di elettrolisi e corrosione. Connessioni a 7 terminali a filo per il codice FD2450 e a morsetto per il codice 2450- NM: 2 terminali per alimentazione, 3 terminali per uscita relè in scambio, 1 terminale per test remoto, 1 terminale per inibizione.

Il codice FD2450 offre un grado di protezione IP 67 grazie all'incapsulamento totale in resina epossidica. Regolazione con trimmer della soglia di allarme per il codice 2450-NM.

Non utilizzabile con liquidi infiammabili.

- > Elevata resistenza meccanica
- > Bassi consumi
- > Sistema anticorrosione
- > Connessioni a filo o a morsetti
- > Con LED segnalazione allarme
- > Uscita a relè



Specifiche generali

Materiale contenitore	Alluminio pressofuso verniciatura epossidica bianca
Funzionamento	Rilevazione resistenza tra i piedini. Uscita a relè in scambio
Tipo di connessione	A filo (N°7 fili) o morsetti
Grado di rilevazione	0 - 11 mm
Lunghezza di cavo	4 m
Temperatura di funzionamento	-15°C / +70°C
Tensione di funzionamento	12 / 24 Vdc
Massimo consumo	32 mA
Consumo a riposo	13 mA
Peso	790 g
Dotazione standart	Staffa di fissaggio. 3/8", Pressatubo M16
Grado di protezione	IP 65 / IP 67
Confezione	1 pz. / pacchetto